



**Инструкция по
установке лифт
комплекта Нива,
Шевинива
(Ik-2121, Ik-2123)**

Компания «4Х4ВЯТКА»
4x4вятка.рф



- Комплект не требует сварочных работ.
- Порошковая покраска.
- Гарантия 12 месяцев.
- Цельные стальные проставки под верхнюю шаровую
- Автомобильный крепеж в комплекте

В комплект входит:

1. Доработанные нижние чашки передних пружин – 2 шт.
2. Стальные проставки под шаровые опоры с болтами, толщина 25 мм – 2 шт.
3. Проставки под задние пружины – 2 шт.
4. Усиленные нижние тяги заднего моста с сайлентблоком 2108-2904040 – 2 шт.
5. Усиленные удлиненные верхние тяги заднего моста с сайлентблоком 2108-2904040 – 2 шт.
6. Кронштейн переноса тяги Панара – 1 шт.
7. Удлинитель задних амортизаторов – 2 шт.
8. Удлиненная тяга регулятора тормозных усилий – 1 шт.
9. Ограничитель хода отбоя задней подвески, высота 50 мм – 2 шт.
10. Поперечная тяга заднего моста (тяга Панара) с сайлентблоком 2108-2904040 – 1 шт.
11. Пластина удлинитель задних тормозных шлангов – 1 шт.
12. Комплект автомобильных болтов и гаек.

При установке комплекта рекомендуем проверить состояние передних приводных валов. На автомобилях со значительными пробегами ШРУСы прирабатываются и при изменении их угла работы быстро выходят из строя.

Для установки понадобится:

1. Набор ключей и головок
2. Шуруповерт или дрель
3. Сверло диаметром 12.5
4. Тормозная жидкость 0.25 мл

Телефон для вопросов по установке: 8-800-201-25-43
Звонок по России бесплатный

1. Установка усиленных нижних чашек передних пружин.

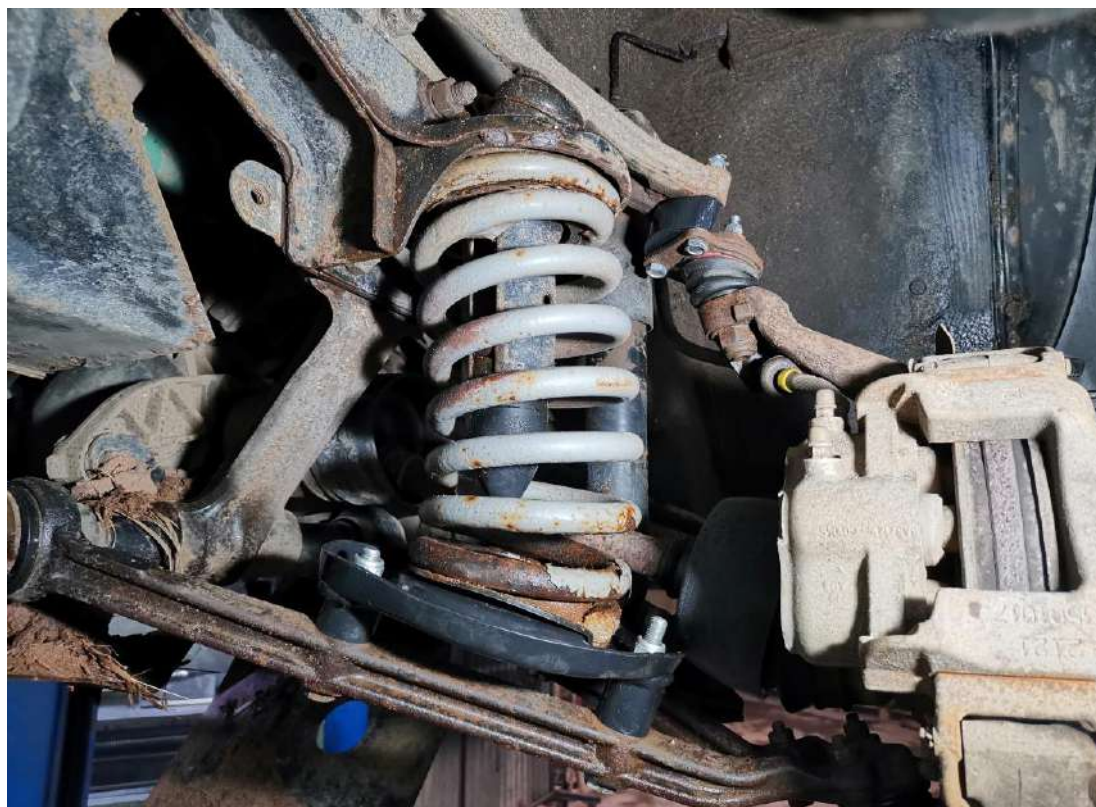


- Вывешиваем переднюю часть автомобиля и снимаем колесо.
- Отсоединяем от чашки пружины нижнее крепление амортизатора и обойму подушки штанги стабилизатора.
- Отворачиваем на несколько оборотов гайку оси нижнего рычага.
- Подставив упор под нижний рычаг, отсоединяем от него шаровую опору.
- Откручиваем 4 болта крепления нижней чашки пружины и снимаем чашки.





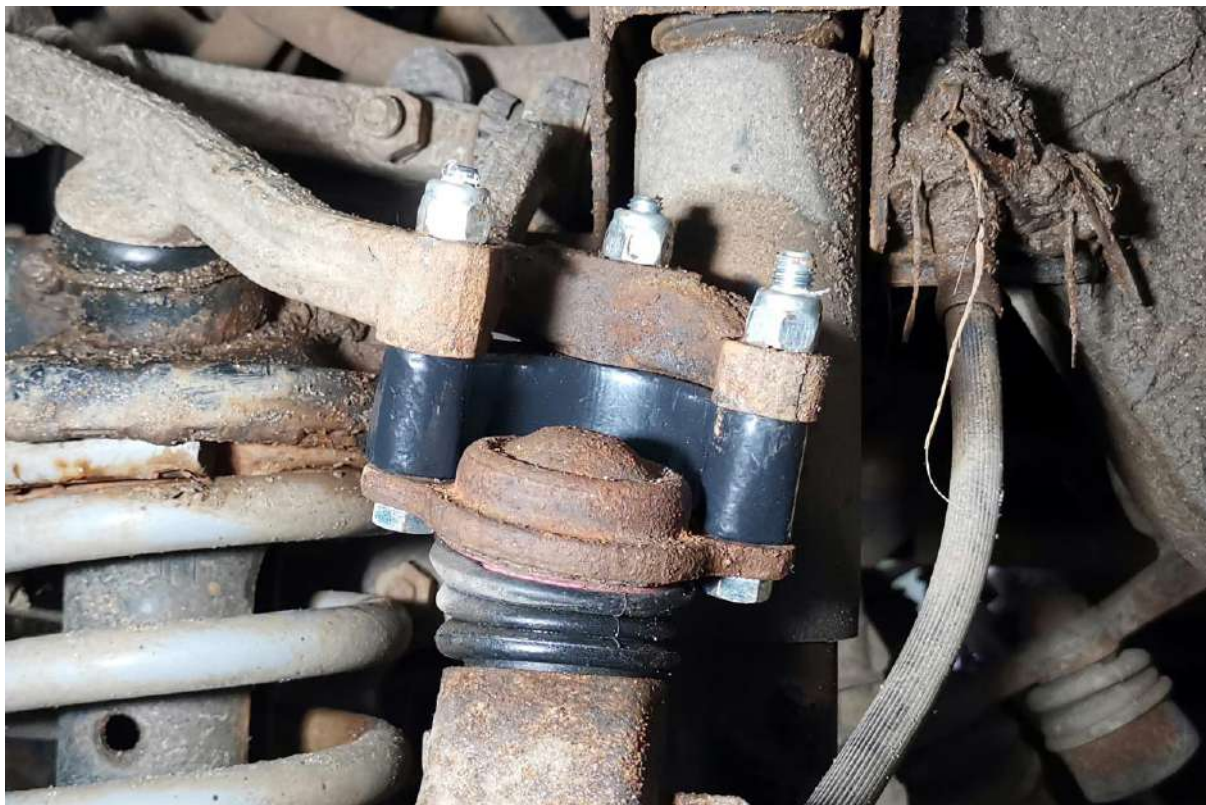
- Устанавливаем новые чашки из комплекта.
- Закрепляем удлиненными болтами с гайками из комплекта. Окончательную протяжку осуществляем после установки лифт комплекта в положении «автомобиль на колесах»



2. Установка проставок под верхние шаровые 25мм с болтами.



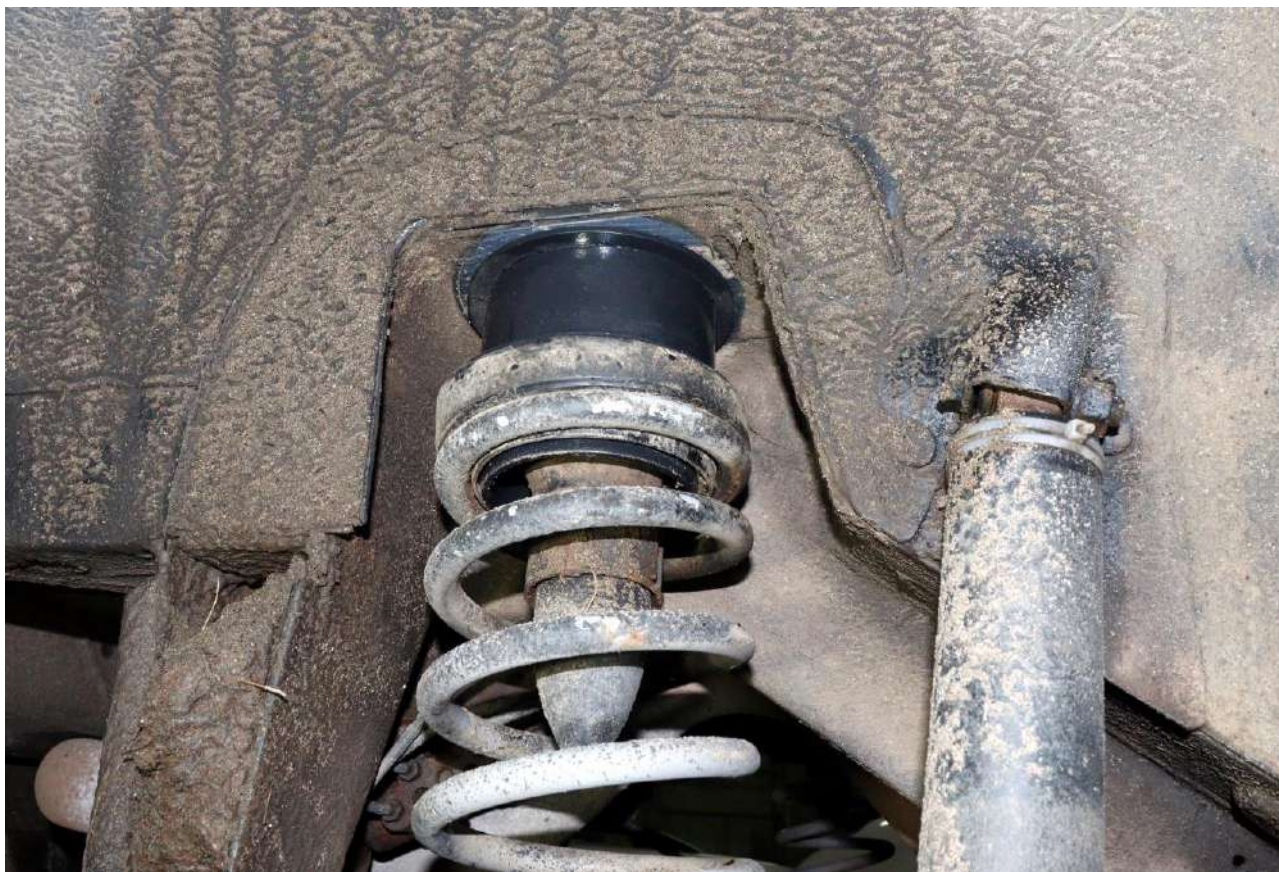
- Проставки под шаровые опоры устанавливаем между верхними шаровыми опорами и верхними рычагами передней подвески, затягиваем болтами и гайками из комплекта.



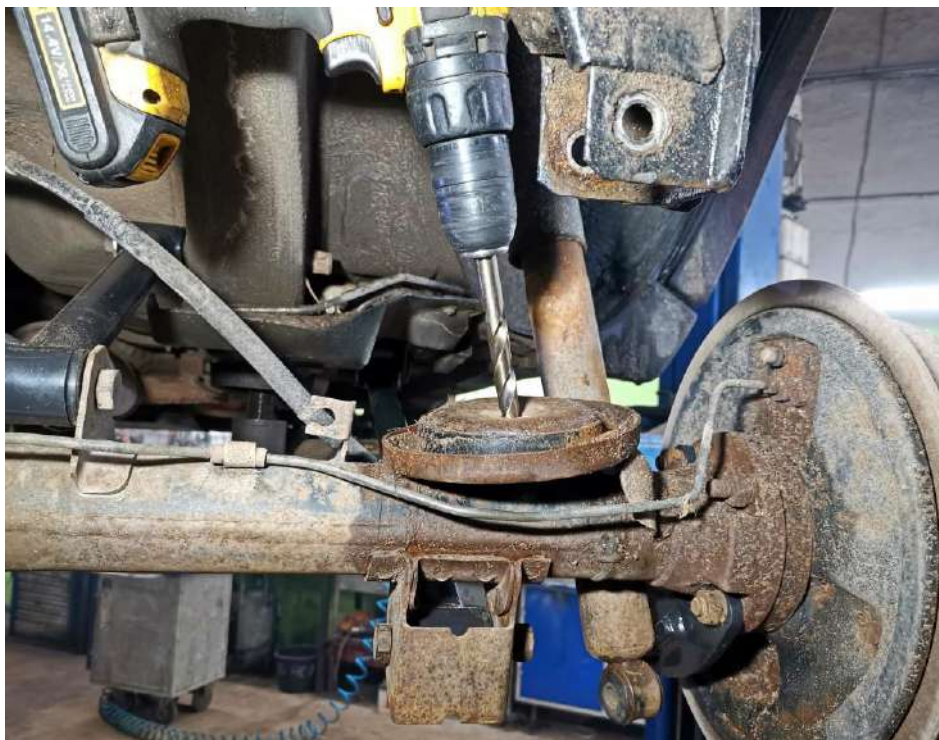
3. Установка стальных проставок под заднюю пружину.



Проставки под задние пружины устанавливаем между опорами пружин и кузовом с сохранением штатной резинки.



4. Установка ограничителей хода подвески.



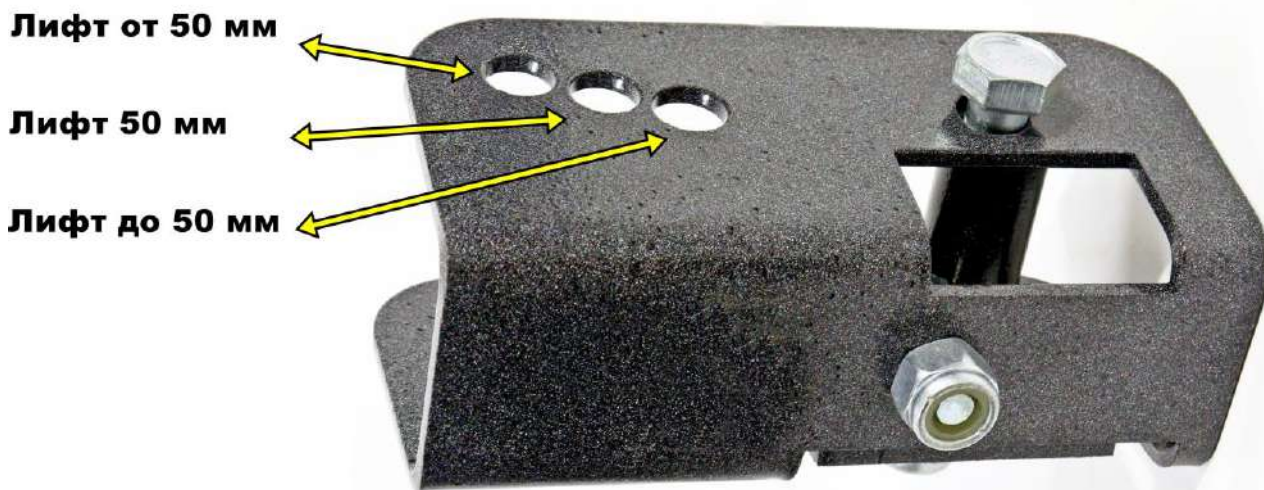
- Для установки ограничителей хода отбоя сверлим отверстия диаметром 12,5мм в центре каждой из чашек на мосту.
- Ограничители притягиваем к чашкам гайками после установки пружин.
- * Ограничители можно не устанавливать, если планируете эксплуатировать машину на шинах не более штатной размерности.



*На фото для наглядности пружина отсутствует

5. Установка кронштейна тяги Панара Нива/Шевинива.

- Используем соответствующее отверстие согласно фактического лифта автомобиля.
- * По умолчанию используем среднее отверстие. При проведении работ по сход-развалу с помощью данных отверстий можно регулировать положение заднего моста относительно продольной оси.



- Для коррекции положения заднего моста устанавливаем кронштейн переноса тяги Панара заднего моста.
- Рекомендуется просверлить дополнительное отверстие диаметром 10мм в кронштейне моста и закрепить кронштейн тяги Панара болтом из комплекта.



6. Установка удлинённой вилки тяги тормозных усилий.



Наглядная установка на автомобиле.



7. Установка проставок под задние амортизаторы.

В зависимости от года выпуска автомобиля в комплект входят следующие проставки под амортизаторы:

Удлинители задних амортизаторов Нива до 2009 г.в.



Комплект кронштейнов задних амортизаторов Нива с 2009 г.в. / Шевинива



Наглядная установка на автомобиле кронштейнов задних амортизаторов Нива с 2009 г.в. / Шевинива.



Наглядная установка на автомобиле кронштейнов задних амортизаторов Нива до 2009 г.в.



8. Установка реактивных тяг.

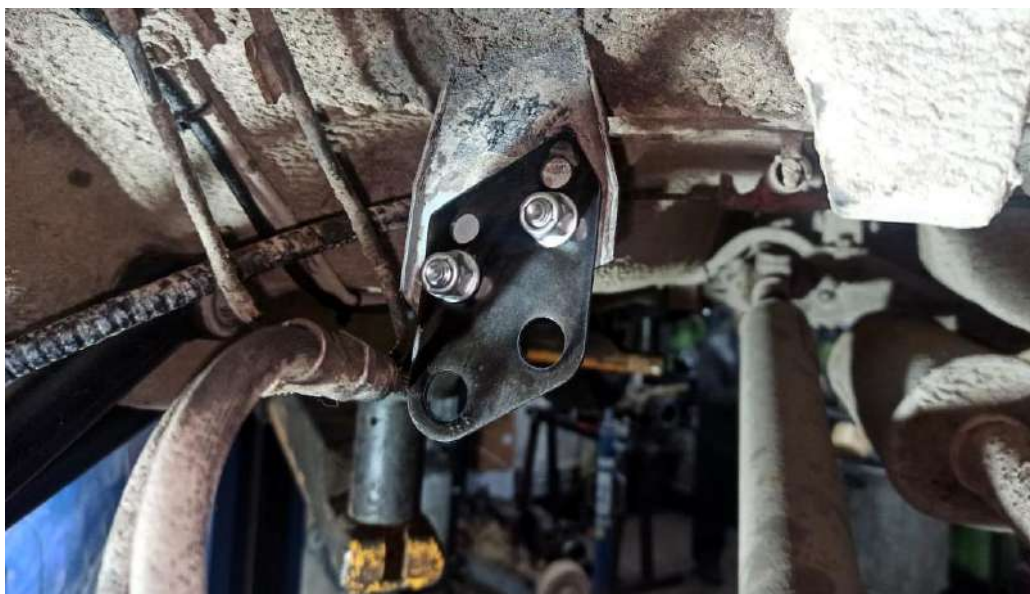
В тягах используется сайлентблок 2108-2904040



- Устанавливаем задние продольные тяги из комплекта.
- Длинные тяги идентичны по размерам заводским.
- Короткие тяги удлинены для компенсации угла наклона хвостовика редуктора.
- Протягиваем все болты крепления тяг на автомобиле, установленном на ровной поверхности без домкратов и подъемников в положении «автомобиль на колесах»



9. Установка пластины удлинителя задних тормозных шлангов.



- Необходима для удлинения штатных задних тормозных шлангов.
- Для установки требуется разгерметизация тормозной системы.

* Тормозную систему после установки пластины необходимо прокачать в соответствии с инструкцией по эксплуатации.



10. После установки лифт комплекта необходимо сделать «сход-развал» передней подвески на стенде.

